

تعليمات وإرشادات لعمليات التصحيح الجراحي للوجه والفكين Orthognathic Surgery



هذا المنشور من إعداد طبيبك د. ناصر العسيري - استشاري جراحة الفم والوجه والفكين

« معلومات عامة »

تُسمى أيضاً
عمليات "التقويم الجراحي للوجه والفكين"

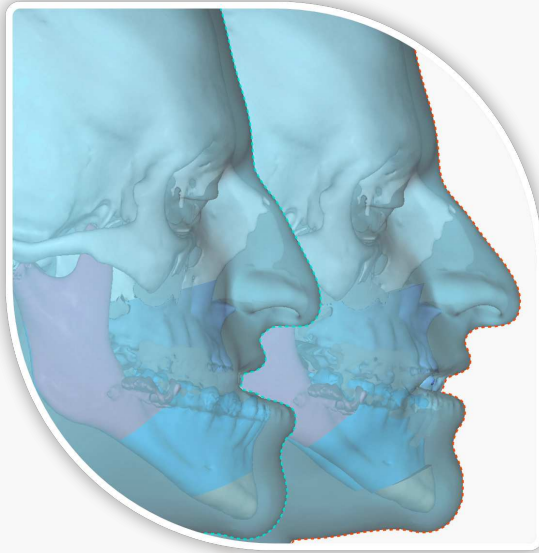


الغرض من هذه العمليات
تجميلي و وظيفي
لعلاج التشوهات الهيكلية والشكلية
في منطقة الوجه والفكين



مدة العملية :

تستغرق حوالي ساعتين إلى ثلاث ساعات
وسيسبق ذلك بعض الوقت لإجراءات
التخدير ومن ثم فترة الإفاقة بعد العملية
قبل الذهاب إلى جناح التنويم



في معظم الحالات يحتاج
المراجع لتقويم الأسنان كمرحلة
تأهيلية للعملية وفي حالات معينة
يمكن إجراء " الجراحة أولاً " وبعدها
يتم إكمال العلاج التقويمي



يمكن إجرائها بعد اكتمال نمو الفكين
بعد عمر ١٦ عاما عند الإناث
وعمر ١٨ عند الذكور
في حالات نادرة مثل انحراف الفك السفلي
قد يستمر النمو إلى أكثر من ذلك ويتطلب
متابعة لتحديد توقف النمو من عدمه قبل
إجراء العملية



أهداف هذه العمليات يشمل :

- * تصحيح اختلال توازن الوجه (عدم التناسق)
- * تحسين مشكلات المضغ والتحدث
- * علاج مشكلات العضة والإطباق
- * تحسين قدرة الشفاء على الإنغلاق التام
- * التخفيف من انقطاع النفس أثناء النوم

» تعليمات ما قبل العملية

قبل موعد العملية بأسابيع قليلة سنقوم بالتالي :

تصوير فوتوغرافي
لمنطقة الوجه والفكين



الأشعة المطلوبة :

- ١- أشعة بانوراما Panorama
- ٢- أشعة جانبية Lateral Ceph
- ٣- أشعة مقطعية ثلاثية الأبعاد CT Scan



* فحص كامل
لمنطقة الوجه وتدوين
المقاسات المطلوبة
* أخذ مقاسات "طبقات"
للأسنان مع طبعة للاطباق



من المهم الإفصاح عن تاريخك المرضي وإبلاغ الطبيب بالأمراض المزمنة والأدوية التي تستعملها، وإذا كان لديك
أي حساسية من أدوية أو غيره . إذا كان لديك أي تقارير طبية تخص حالتك يمكنك إحضارها معك لموعد الفحص



وضع القطع المعدنية "HOOKS" "الهوكس" بواسطة طبيب تقويم الأسنان والتي تثبت على سلك التقويم وتساعد
الجراح للحصول على الإطباق المطلوب أثناء وبعد العملية



عمل فحوصات الدم اللازمة والذهاب لعيادة ما قبل التخدير قبل عدة أيام من العملية



الصيام عن الأكل والشرب ثمان ساعات قبل موعد العملية



التوقف عن التدخين 24 ساعة قبل موعد العملية على الأقل ، التدخين قد يضر بك بعد الافاقة ويبطئ الالتئام





الأدوية والعناية



من المتوقع أن تشعر بألم في الأيام الأولى من العملية ويلزم أخذ المسكن بشكل دوري حسب الوصفة الطبية



لا يُشترط أخذ مضاد حيوي في هذا النوع من العمليات إلا في حالات نادرة حسب رؤية الطبيب



لتخفيف الاحتقان سيتم وصف قطرات خاصة للأنف لمدة ثلاثة أيام فقط ومن ثم تُستبدل بالمحلول الملحي لمدة أسبوع



سيتم وصف غسول (مضمضة) خاصة بالفم ويتم استخدامها ثلاث إلى أربع مرات يومياً لمدة أسبوعين



يُنصح باستخدام المضخ المائي لتنظيف الفم والأسنان خلال الأسبوع الأول من العملية إلى أن تتمكن من استخدام فرشاة الأسنان



تجنب الأدوية أو الخلطات الشعبية



قم بوضع كمادات باردة خلال اليومين الأولى فقط لتخفيف الانتفاخ (يتم وضعها عشرين دقيقة وتركها عشرين دقيقة وهكذا)



التغذية



يمكن شرب السوائل مباشرة بعد الإفاقة عن طريق أنبوب بلاستيكي طويل يمكن إدخاله بسهولة على جانبي الفم أو باستخدام المراز العادي



سيكون هناك صعوبة في البلع وإغلاق الفم أثناء التغذية في الأيام الأولى وسرعان ما يتحسن ذلك مع الوقت



بعد الخروج من المستشفى وطوال الأسبوع الأول والثاني استمر بأخذ السوائل بكثرة ويمكن أيضاً تناول الأطعمة اللينة والمهروسة دون مضغ



في الأسبوع الثالث والرابع يمكن البدء تدريجياً بالمضغ ولكن تجنب الأكل الصلب حتى التئام العظم تماماً ويكون ذلك خلال 4 إلى 6 أسابيع

3-4

في معظم الحالات لا يتطلب أخذ مكملات غذائية ومن المتوقع أن ينقص وزنك قليلاً ولكنه سرعان ما سيعود لاحقاً بعد العودة للأكل والمضغ بشكل طبيعي



أمر طبيعي



أن تعاني من احتقان وألم في الحلق بعد العملية مباشرة نتيجة أنبوب التخدير ولكنه لن يدوم طويلاً



خروج سوائل أو نضح دم من الفم أو الأنف خلال الأيام الأولى أمر لا يدعو للقلق وسوف يتوقف تماماً بمجرد الراحة



أن يواجه بعض المرضى صعوبة في النوم أثناء الأيام الأولى فقط



ظهور الانتفاخات أو التورمات بعد العملية ومن المتوقع أن تختفي تدريجياً وتظهر النتيجة النهائية خلال فترة وجيزة



اختلاف في حجم الانتفاخ أو التورم جهة عن الأخرى أمر طبيعي وسرعان ما يتماثل تدريجياً مع الوقت

الشعور بتنميل في منطقة الخد أو الشفتين ، والذي سيتحسن تدريجياً خلال عدة أسابيع إلى أشهر حتى يعود الإحساس لوضعه الطبيعي ، حدوث ذلك لن يؤثر على الشكل الخارجي أو وظائف الفم مثل الأكل أو الكلام ولا يتطلب لذلك أخذ علاج معين



الحركة والأنشطة اليومية



" لا يكلف الله نفساً إلا وسعها " قد تواجه صعوبة في السجود أثناء الصلاة في الأيام الأولى فقط



إجراء العملية يجب أن لا يمنعك من الخروج للتنزه والاستجمام بمرافقة أحد من أفراد أسرته



بعد 3 إلى 4 أسابيع من العملية يُمكن ممارسة الرياضة ، تجنب الرياضات التي يمكن أن تنتج عنها إصابات مباشرة للفكين



لا يُشترط طريقة معينة للنوم ، يُنصح فقط بوضع مخدات ناعمة على جانبي الوجه لتجنب الضغط على جهة العملية



تجنب إنزال الرأس واحرص أن يكون على مستوى أعلى من باقي الجسم خلال الأسبوع الأول لتقليل حدة الانتفاخات



في حال حصولك على التغذية بشكل جيد، يمكنك حضور محاضراتك العلمية أو ممارسة العمل المكتبي بعد أسبوع إلى عشر أيام من العملية



لا يُشترط وضع قناع للوجه لتخفيف الانتفاخ كما لا يلزم وضع غطاء للفم عند الخروج من المنزل



لامانع من استخدام المكياج بعد العملية مباشرة



لامانع من الاستحمام واستخدام العطور بعد العملية مباشرة



يتم تثبيت عظام الفكين بشرايح ومسامير معدنية صغيرة ، ستلتحم مع العظم ومن النادر الحاجة لإزالتها



سُتلاحظ وجود مطاطات بين الأسنان للمحافظة على إطباق الأسنان والتقليل من الألم ، يجب المحافظة عليها طوال الوقت ويمكنك إزالتها وقت الأكل ومن ثم إعادتها لوضعها الصحيح ويُنصح بأخذ صورة لشكلها الحالي قبل تغييرها



نصائح عامة

يُمكن عمل إجراء الليزر لمنطقة الوجه بعد شهر من العملية



أي إجراء تجميلي للوجه مثل الفيلر والبيوتوكس يكون بعد ثلاث أشهر من العملية



من الضروري الاهتمام بنظافة الفم واستخدام الغسول أو المحلول الملحي باستمرار



الخروج من المستشفى والمتابعة :



سيكون خروج المريض من المستشفى في نفس يوم العملية لعمليات الفك الواحد ، بينما سيكون الخروج في اليوم التالي لعمليات الفكين

الموعد الأول : سيكون بعد ثلاث إلى خمس أيام من العملية خلال الزيارة الأولى سيتم الاطمئنان على تحسن الأعراض الجانبية و غسل منطقة الفم وتغيير المطاطات وعمل أشعة بانوراما وأشعة جانبية للوجه والفكين

1

الموعد الثاني : سيكون بعد أسبوع أو أسبوعين من المتابعة الأولى . المواعيد اللاحقة ستُحدد تبعاً لتحسن الحالة ورؤية الطبيب من الضروري عمل موعد مسبق مع طبيب التقويم بعد ثلاثة أسابيع من العملية للبدء بإزالة الهوكس وتغيير سلك التقويم

2

جميع العمليات تتم عن طريق شقوق داخل الفم ، ولا يلزم إزالة الغرز الجراحية لأنها ستتحلل ذاتياً خلال أسابيع قليلة



مع تمنياتي لكم بالشفاء العاجل ..

